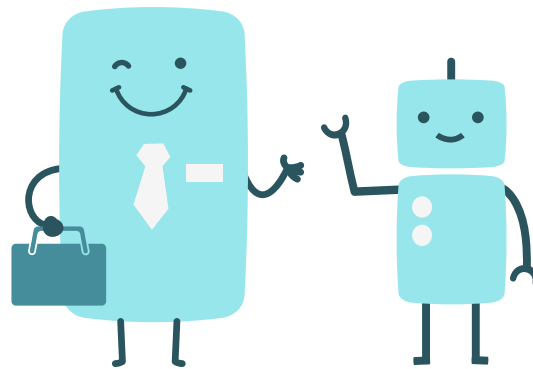


Installer l'application Local Trust Force

(remplace Mon Assistant Marchés Publics)



ALSACEMARCHESPUBLICS.EU



	Section	Page
A	Qu'est-ce que Local Trust Force ?	3
B	Installer Local Trust Force	4



Vous devez télécharger "**Local Trust Force**" pour effectuer les opérations suivantes :

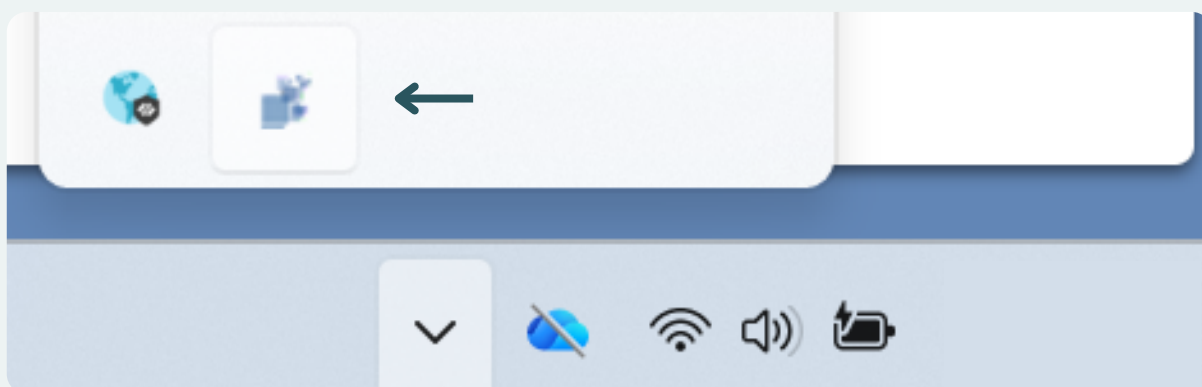
- Déchiffrer les plis des entreprises lors de l'ouverture,
- Signer avec une signature électronique un document,
- Créer une bi-clé de chiffrement (ou clé cryptographique).

"**Local Trust Force**" sera installé sur votre poste et devra être ouvert durant les opérations mentionnées ci-dessus depuis Alsace Marchés Publics.

"Local Trust Force" remplace l'outil anciennement nommé "Mon Assistant Marchés Publics" (MAMP).

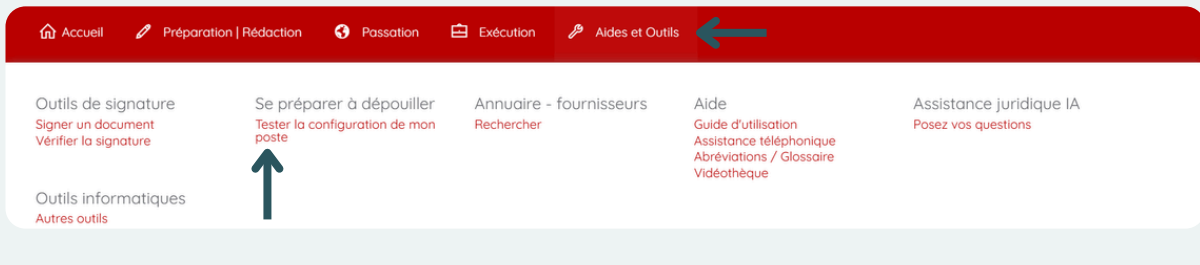
Si vous aviez déjà téléchargé Mon Assistant Marchés Publics :

- L'outil passera à Local Trust Force suite à une mise à jour de MAMP. Attention, veuillez à fermer MAMP après avoir lancé la mise à jour : clic droit sur l'icône de l'outil accessible depuis les icônes cachées comme indiqué ci-dessous :



- Si la mise à jour ne se réalise pas, veuillez désinstaller MAMP de votre poste et suivre les instructions ci-dessous pour installer la version de Local Trust Force. Il est parfois nécessaire d'être administrateur de son poste informatique ou de faire appel à ce dernier pour avoir accès à l'installation / désinstallation de l'application.

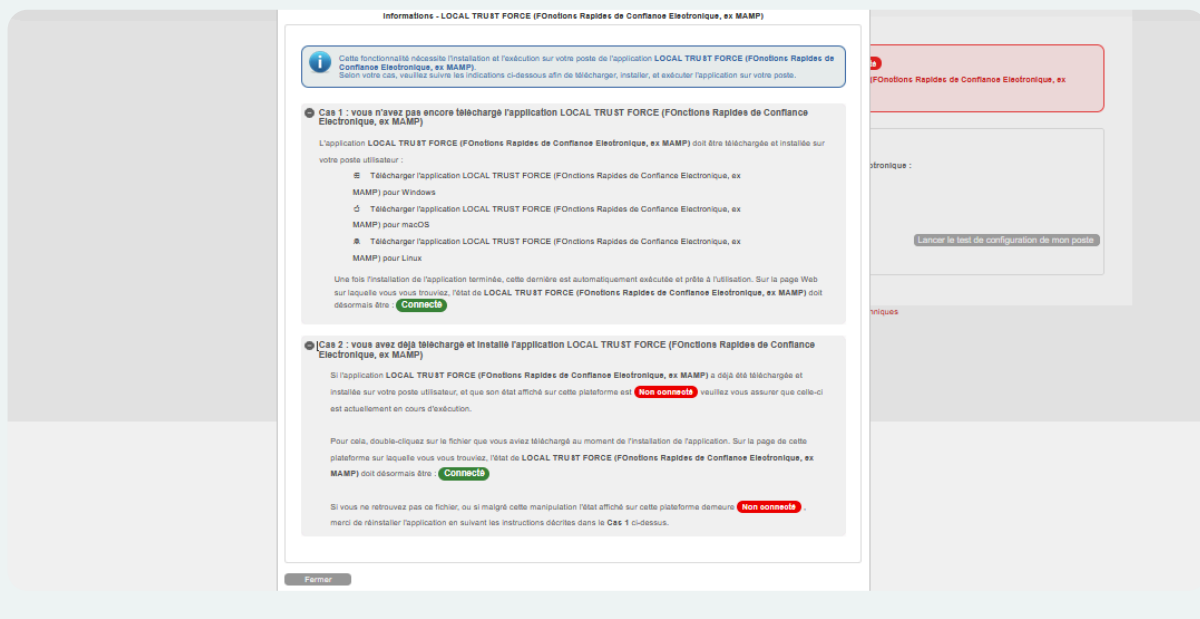
1 Pour télécharger l'application "Local Trust Force", se rendre dans "Outils" dans le bandeau rouge > "Se préparer à dépouiller" > "Tester la configuration de mon poste"



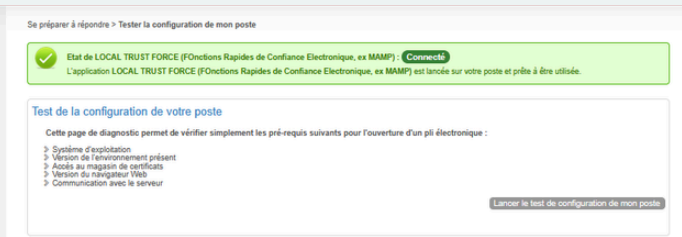
2 Une fenêtre s'ouvre mentionnant que "Local Trust Force" est "Non connecté". Cliquez sur « Afficher plus d'informations » ou « Lancer le test de configuration de mon poste ».



3 Une nouvelle fenêtre s'ouvre. Dérouler les onglets Cas 1 et Cas 2 en cliquant sur "+".
S'il s'agit d'une première installation, vous êtes dans le Cas 1. Vous devez cocher le téléchargement correspondant à l'univers informatique utilisé par votre entité.



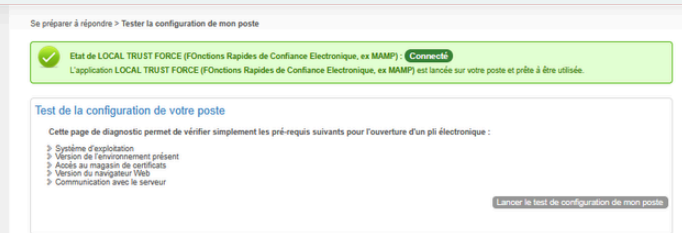
4 L'application s'est installée sur votre bureau et vous y trouverez le raccourci. Lorsque l'application est installée la fenêtre ci-dessous s'affiche avec un message vert.



5 Si vous vous trouvez dans le Cas 2, à savoir que vous avez déjà téléchargé une première fois l'application mais que le message est en rouge, vous devez cliquer sur le raccourci de l'application "Local Trust Force" déjà installé sur votre poste et qui se trouve sur le bureau de votre ordinateur.



6 L'application se lancera toute seule et le message passera du rouge au vert.



LOCAL TRUST FORCE (Fonctions Rapides de Confiance Electronique, ex MAMP)
Donnez une force probante à vos documents
ATEXO - Version 1.7.0-RC18 - Mentions_#voies

Accueil

Applications critiques - Marchés publics
Applications et outils locaux

- Signature électronique avec certificat numérique

Autres applications
Applications et outils locaux

- Signature scannée
- Signature à la volée

Traitements distants
Traitements lancés par le Profil acheteur

Test de la configuration utilisateur
Début : 08/12/2025 - 16:13:01
Fin : 08/12/2025 - 16:13:05

Test de la configuration Utilisateur
Date de lancement de ce traitement : 08/12/2025 - 16:13:01

✓ Analyse des prérequis techniques

Prérequis	Résultat
Système d'exploitation	✓ Windows 11
LOCAL TRUST FORCE	✓ Installé
Accès au magasin de certificats	✓ Magasin accessible
Version du navigateur Web	✓ Firefox 140.0.0
Communication avec le serveur distant	✓ Communication établie

✓ Résultat

La configuration de ce poste Utilisateur respecte les prérequis techniques de la plateforme.



Si le bandeau ne passe pas au vert, faites la manipulation suivante selon votre navigateur.

Sur Chrome

- Cliquez sur les **3 points** (en haut à droite),
- Sélectionner **Paramètres > Confidentialité et sécurité > Paramètres des sites**,
- **Activité récente** > Cliquez sur **Alsace Marchés Publics > Réinitialiser les autorisations**.

Sur Edge

- Cliquez sur les **3 points** (en haut à droite) > **Paramètres > Confidentialité > Recherche et services**,
- **Autorisation des sites > Tous les sites** > Sélectionnez **Alsace Marchés Publics**,
- **En bas de page** « Les sites peuvent demander à se connecter à n'importe quel appareil de votre réseau local » : Sélectionnez **Autoriser**.

Sur Firefox

- Pas de blocage



Guides "Paramétrer"

Paramétrez la plateforme de dématérialisation avec précision



1 Paramétrer le compte de votre entité



2 Paramétrer votre compte personnel



3 Installer l'application Local Trust Force



4 Générer, exporter et importer un bi-clé de chiffrement



5 La signature électronique



6 Le Document Unique de Marché Européen (DUME)



Guides "Utiliser"

Utilisez les fonctionnalités de la plateforme au quotidien avec fluidité



7 Mettre en ligne une consultation ouverte



8 Mettre en ligne une consultation restreinte



9 Mettre en ligne une consultation en 2 phases



10 [Publier un avis de publicité \[tutoriels vidéo\]](#)



11 Utiliser la messagerie sécurisée



12 Ouverture des plis et données essentielles



13 Ajout d'un dépôt de pli



14 Créer une suite ou phase de négociation



15 Publier un avis d'attribution



Besoin de plus d'aide ?

- Tous les guides PDF et tutoriels vidéos d'Alsace Marchés Publics sont disponibles sur <https://www.alsacemarchespublics.eu/aide>
- Vous pouvez contacter notre équipe du lundi au vendredi, de 9h à 12h et de 14h à 17h au 03 69 49 39 10 ou par email à contact@alsacemarchespublics.eu



Adoptez le bon réflexe !

Pour une expérience optimale, utilisez Firefox ou Chrome et videz le cache de votre navigateur après chaque mise à jour. La marche à suivre est expliquée dans notre guide **N°16 "Vider le cache de son navigateur"**.