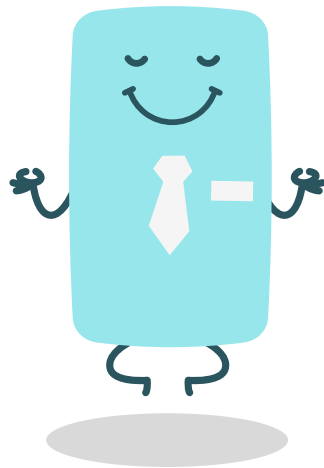


Vider le cache de son navigateur



ALSACEMARCHESPUBLICS.EU

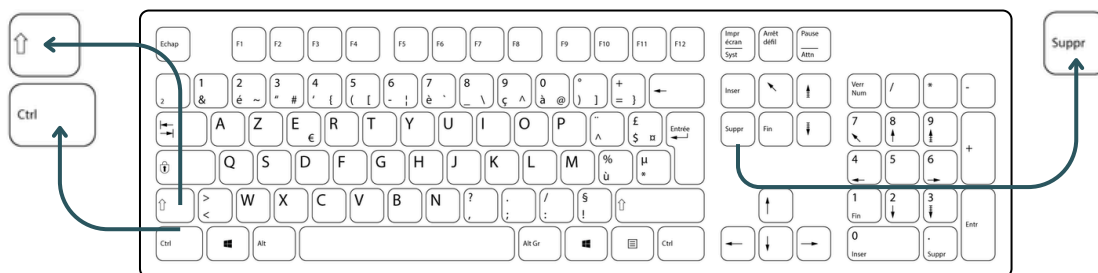


	Section	Page
A	Vous êtes sur un ordinateur PC	3
B	Vous êtes sur un ordinateur Mac	5



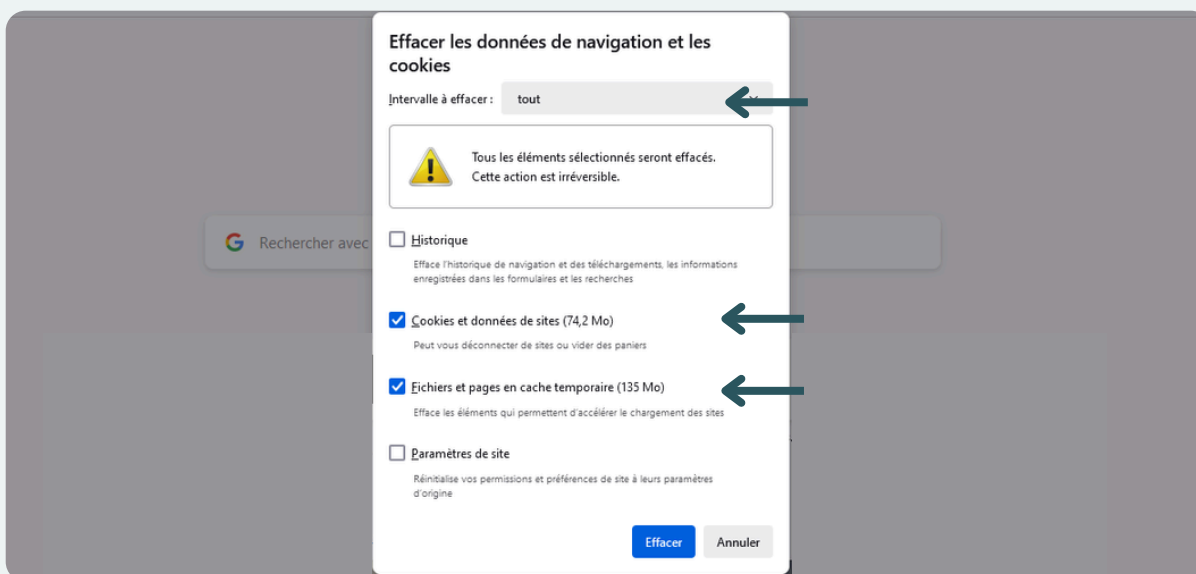
Quel que soit votre navigateur

- Appuyez sur la touche **Ctrl** et maintenez-la enfoncée,
- Ensuite, appuyez sur la touche **Maj** et maintenez-la également enfoncée,
- Appuyez sur la touche **Suppr**,
- Une fenêtre apparaîtra,
- Enfin, relâchez les trois touches.



Si vous utilisez Firefox comme navigateur, l'écran suivant s'affiche :

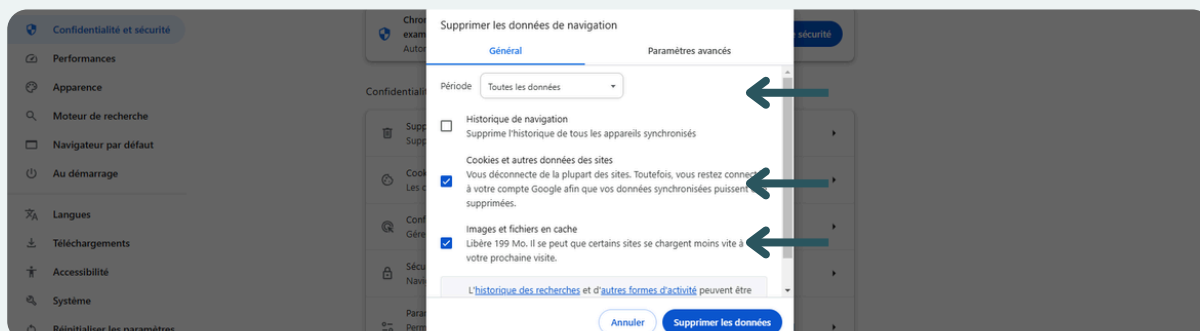
- Sélectionnez l'intervalle à effacer
- Cochez les cases comme indiqué ci-dessous
- Cliquez sur "Effacer"





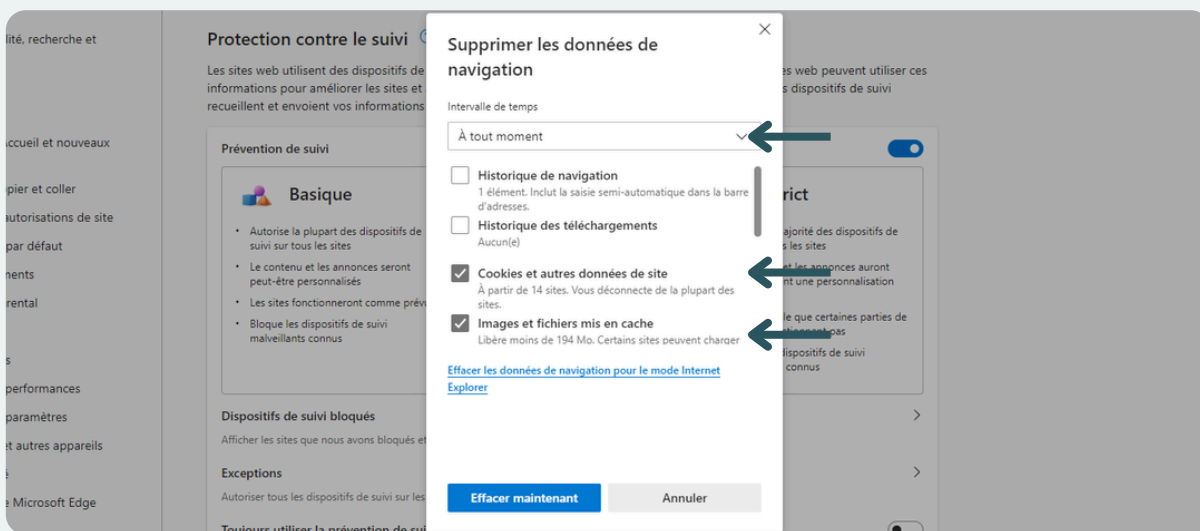
Vous utilisez Chrome comme navigateur, l'écran suivant s'affiche :

- Sélectionnez la période à effacer
- Cochez les cases comme indiqué ci-dessous
- Cliquez sur "Supprimer les données"



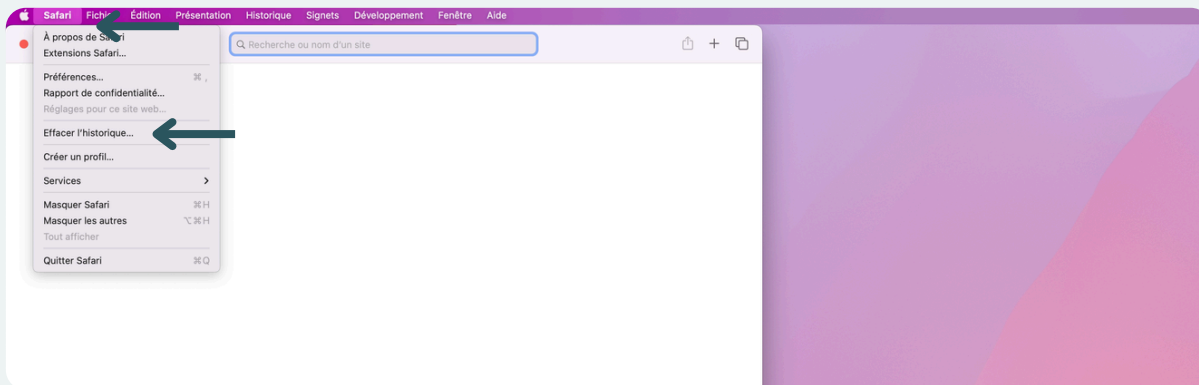
Vous utilisez Edge comme navigateur, l'écran suivant s'affiche :

- Sélectionnez la période à effacer
- Cochez les cases comme indiqué ci-dessous
- Cliquez sur "Effacer maintenant"



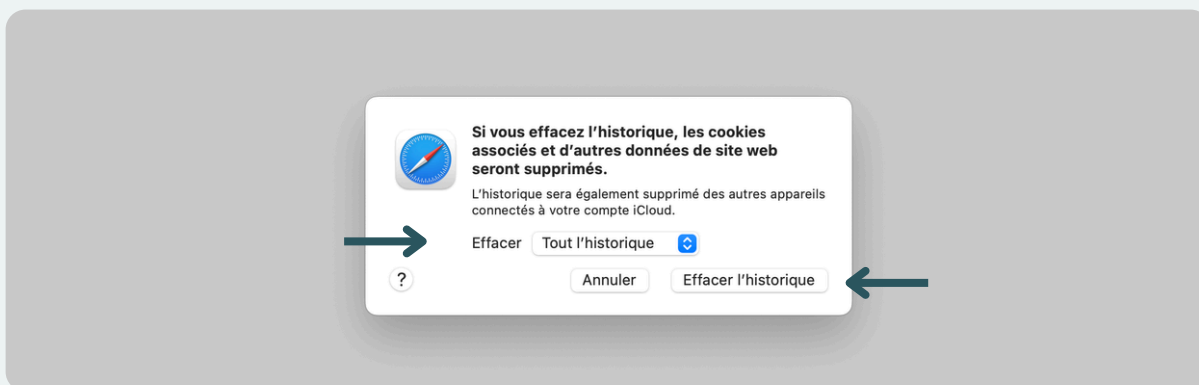
1 Votre navigateur Safari utilise Safari comme navigateur

- Sélectionnez le menu "Safari"
- Cliquez sur "Effacer l'historique"



2 Une surfenêtre apparaît

- Sélectionnez "Tout l'historique" dans le menu "Effacer"
- Cliquez sur "Effacer l'historique"





Guides "Paramétrer"

Paramétrez la plateforme de dématérialisation avec précision



1 Paramétrer le compte de votre entité



2 Paramétrer votre compte personnel



3 Installer l'application Local Trust Force



4 Générer, exporter et importer un bi-clé de chiffrement



5 La signature électronique



6 Le Document Unique de Marché Européen (DUME)



Guides "Utiliser"

Utilisez les fonctionnalités de la plateforme au quotidien avec fluidité



7 Mettre en ligne une consultation ouverte



8 Mettre en ligne une consultation restreinte



9 Mettre en ligne une consultation en 2 phases



10 [Publier un avis de publicité \[tutoriels vidéo\]](#)



11 Utiliser la messagerie sécurisée



12 Ouverture des plis et données essentielles



13 Ajout d'un dépôt de pli



14 Créer une suite ou phase de négociation



15 Publier un avis d'attribution



Besoin de plus d'aide ?

- Tous les guides PDF et tutoriels vidéos d'Alsace Marchés Publics sont disponibles sur <https://www.alsacemarchespublics.eu/aide>
- Vous pouvez contacter notre équipe du lundi au vendredi, de 9h à 12h et de 14h à 17h au 03 69 49 39 10 ou par email à contact@alsacemarchespublics.eu



Adoptez le bon réflexe !

Pour une expérience optimale, utilisez Firefox ou Chrome et videz le cache de votre navigateur après chaque mise à jour. La marche à suivre est expliquée dans notre guide **N°16 "Vider le cache de son navigateur"**.