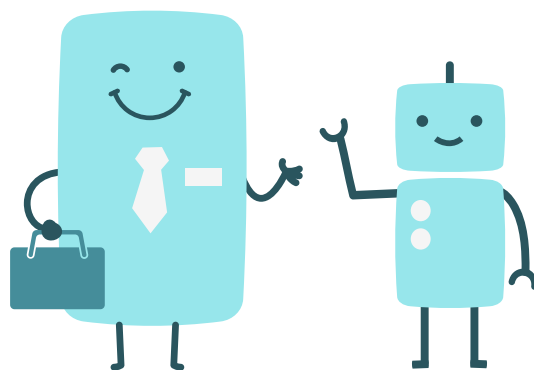


INSTALLER L'APPLICATION LOCAL TRUST FORCE



ALSACEMARCHESPUBLICS.EU





Vous devez installer **"Local Trust Force"** (anciennement nommé Mon Assistant Marchés Publics) pour :

- Tester la configuration du poste,
- Signer un document avec une signature électronique.

"Local Trust Force" doit être ouvert pendant les opérations mentionnées ci-dessus.

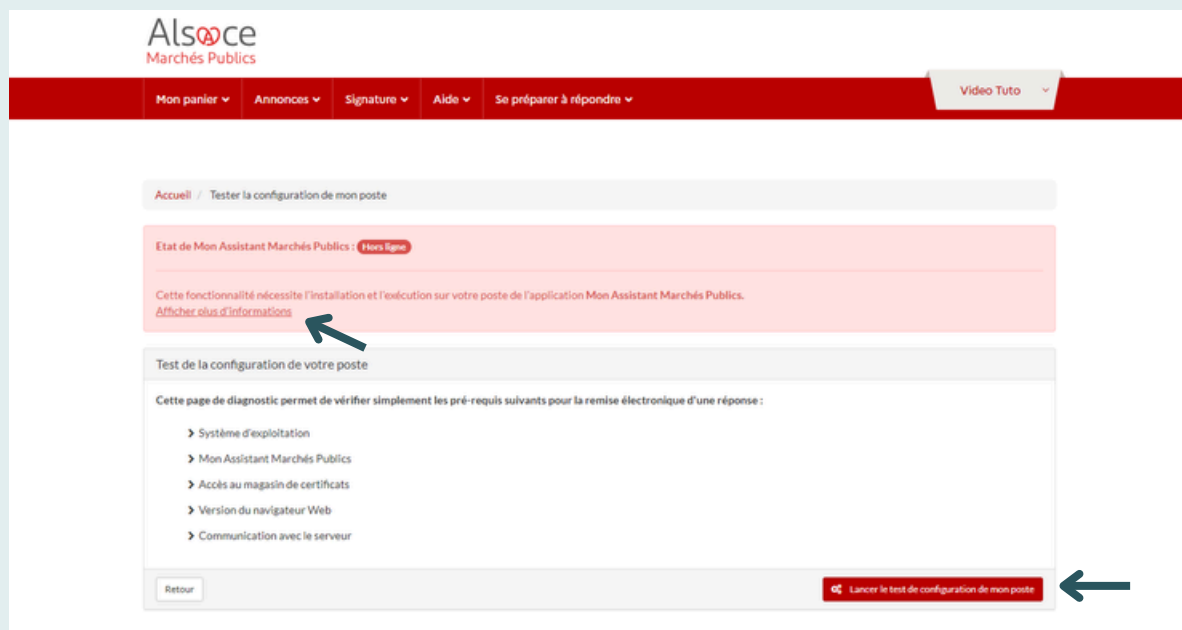


Pour télécharger l'application "Local Trust Force", rendez-vous dans « Se préparer à répondre » puis « Tester la configuration de mon poste ».

The screenshot shows the Alsace Marchés Publics website interface. At the top, there is a red navigation bar with the following links: Mon panier, Annonces, Signature, Aide, Se préparer à répondre, and Video Tuto. The 'Se préparer à répondre' dropdown menu is open, showing two options: 'Tester la configuration de mon poste' and 'Consultations de test'. A blue arrow points to the 'Tester la configuration de mon poste' option. Below the navigation bar, there is a breadcrumb trail: Accueil / Mon compte. The main content area is titled 'Mon compte' and includes a welcome message for the user, 'Administrateur de l'entreprise N.B.C.', and a list of links for 'Gestion des comptes' and 'Options'.

2

Une fenêtre apparaît indiquant que "Local Trust Force" est hors ligne (message en rouge). Cliquez sur « Afficher plus d'informations » ou « Lancer le test de configuration de mon poste ».



!

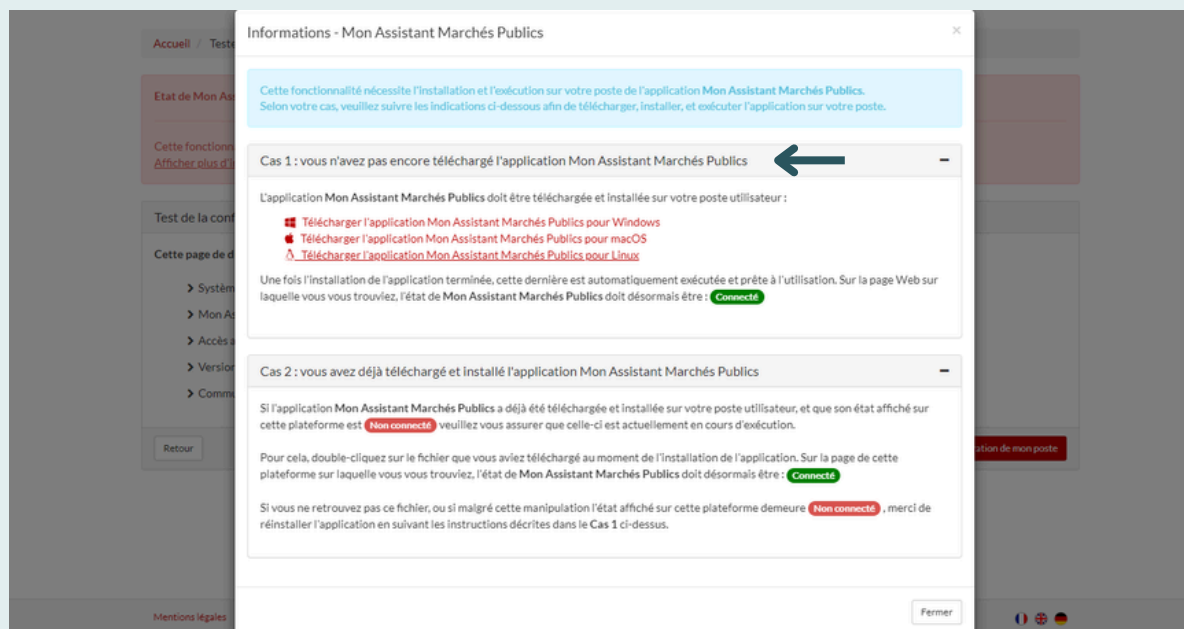
Deux situations peuvent se présenter :

- A. Vous n'avez pas encore téléchargé l'application.
- B. Vous avez déjà téléchargé et installé l'application.

A. Vous n'avez pas téléchargé l'application

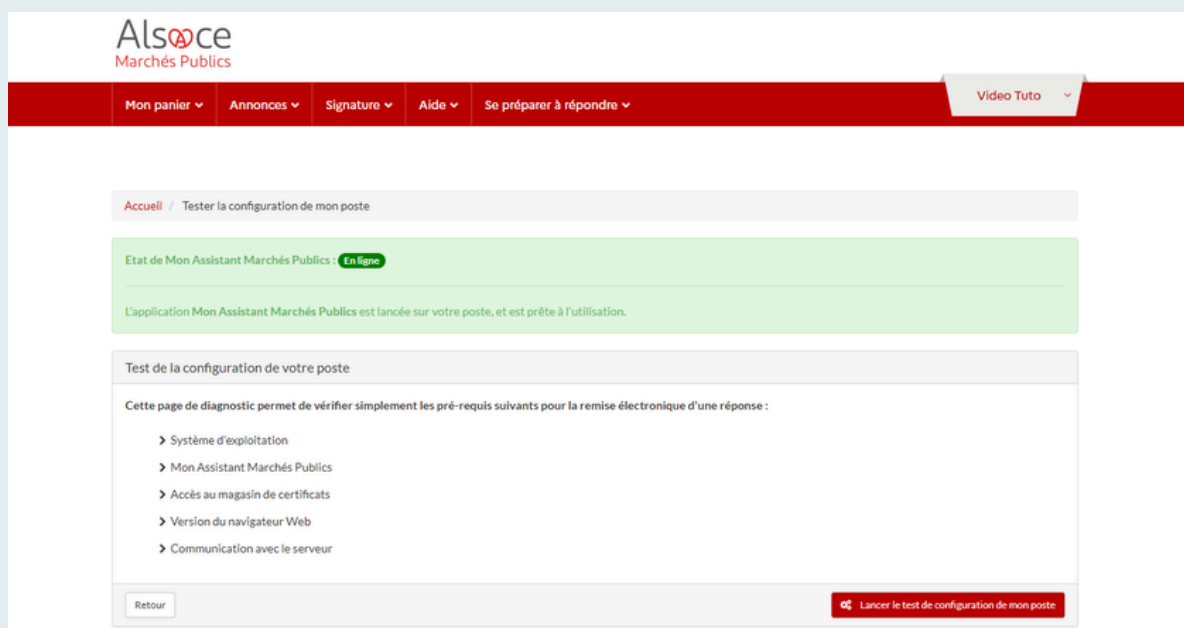
1

Cliquez sur le lien de téléchargement qui correspond à votre environnement informatique.



2

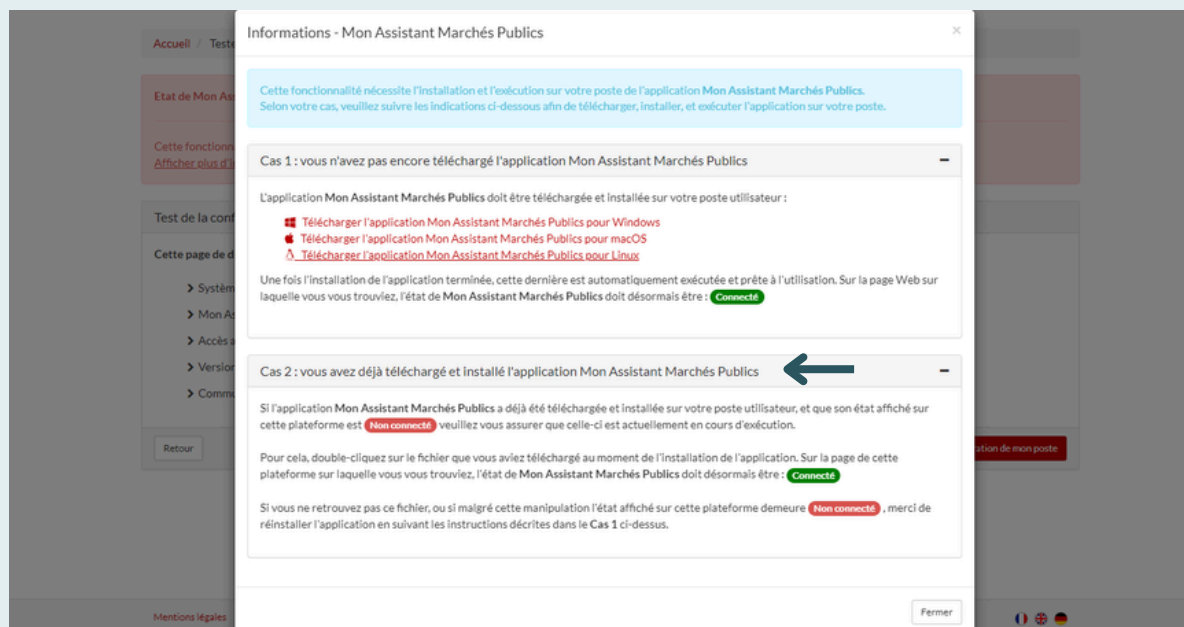
Une fois l'installation terminée, un message en vert apparaîtra. De plus, un raccourci vers l'application "Local Trust Force" sera accessible sur le bureau de votre ordinateur.



B. Vous avez déjà téléchargé l'application

1

Vous avez déjà téléchargé l'application mais le message est en rouge.



2

Vous devez cliquer sur le raccourci de l'application "Local Trust Force" qui se trouve sur le bureau de votre ordinateur.



3

L'application se lancera toute seule et le message passera du rouge au vert.

The screenshot displays the web interface of 'Alsace Marchés Publics'. At the top, the logo 'Alsace Marchés Publics' is visible. A red navigation bar contains links: 'Mon panier', 'Annonces', 'Signature', 'Aide', 'Se préparer à répondre', and 'Video Tuto'. Below this, a breadcrumb trail shows 'Accueil / Tester la configuration de mon poste'. A green status bar indicates 'Etat de Mon Assistant Marchés Publics' is 'En ligne'. A message states: 'L'application Mon Assistant Marchés Publics est lancée sur votre poste, et est prête à l'utilisation.' Below this is a section titled 'Test de la configuration de votre poste' which contains a diagnostic page. This page lists prerequisites for electronic response submission: 'Système d'exploitation', 'Mon Assistant Marchés Publics', 'Accès au magasin de certificats', 'Version du navigateur Web', and 'Communication avec le serveur'. At the bottom of the interface, there is a 'Retour' button and a red button labeled 'Lancer le test de configuration de mon poste'.

SUIVEZ LES GUIDES !

- 1 **VIDER LE CACHE DE SON NAVIGATEUR**
- 2 **CRÉER ET PARAMÉTRER SON COMPTE**
- 3 **INSTALLER L'APPLICATION LOCAL TRUST FORCE**
- 4 **POSER UNE QUESTION SUR UNE PROCÉDURE**
- 5 **L'ESSENTIEL SUR LE DUME**
- 6 **L'ESSENTIEL SUR LA SIGNATURE ÉLECTRONIQUE**
- 7 **SIGNER UN DOCUMENT ÉLECTRONIQUEMENT**
- 8 **DÉPOSER UNE OFFRE**

BESOIN DE PLUS D'AIDE ?

- Tous les guides actualisés d'Alsace Marchés Publics sont disponibles en téléchargement sur <https://www.alsacemarchespublics.eu/aide>
- Notre équipe est à votre disposition du lundi au vendredi de 9h à 12h et de 14h à 17h au 03 69 49 39 10 ou par e-mail à l'adresse suivante : contact@alsacemarchespublics.eu



Pour une expérience optimale, il est conseillé d'utiliser Firefox ou Chrome comme navigateurs. Pensez également à vider le cache de votre navigateur après chaque mise à jour de la plateforme. La marche à suivre est décrite dans le guide N°1.