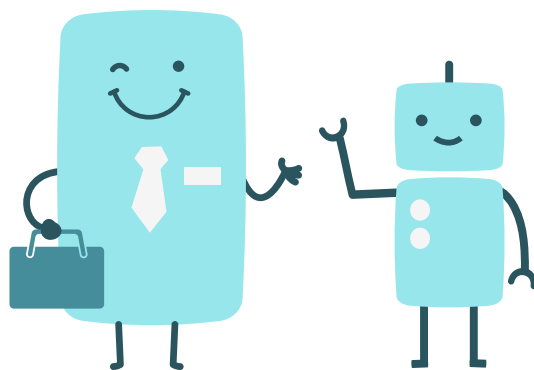


# INSTALLER L'APPLICATION LOCAL TRUST FORCE



[ALSACEMARCHESPUBLICS.EU](https://alsacemarchespublics.eu)





Vous devez télécharger **"Local Trust Force"** (anciennement nommé Mon Assistant Marchés Publics) pour effectuer les opérations suivantes :

- Déchiffrer les plis des entreprises lors de l'ouverture,
- Signer avec une signature électronique un document,
- Créer une bi-clé de chiffrement (ou clé cryptographique).

**"Local Trust Force"** sera installé sur votre poste et devra être ouvert durant les opérations mentionnées ci-dessus depuis Alsace Marchés Publics.



Pour télécharger l'application "Local Trust Force", se rendre dans "Outils" dans le bandeau rouge > "Se préparer à dépouiller" > "Tester la configuration de mon poste"

The screenshot shows the Alsace Marchés Publics website. At the top left is the logo. Below it is a red navigation bar with the following menu items: Accueil, Passation, Exécution, and Outils. A downward arrow points to the 'Outils' menu item. Below the navigation bar, there are four main sections: 'Outils de signature' (with links: Signer un document, Vérifier la signature), 'Outils informatiques' (with links: Déchiffrement hors ligne, Autres outils), 'Se préparer à dépouiller' (with link: Tester la configuration de mon poste), and 'Annuaire - fournisseurs' (with link: Rechercher). An upward arrow points to the 'Se préparer à dépouiller' section. Below these sections, there is a red banner with the text 'video@tuto.eu' and a red 'X' icon. To the right of the banner, there is a section for 'Entité : CEA - Collectivité européenne d'Alsace' and 'Service : CEA - Collectivité européenne d'Alsace'. Below this, there are links for 'Mes coordonnées', 'Mes alertes électroniques', 'Mes préférences "Lieu d'exécution"', and 'Mes co'. At the bottom left, there is a red square icon with a white globe and the text '893 Consultations'. At the bottom right, there is a button labeled 'Messagerie Sécurisée de passation'.

2

Une fenêtre s'ouvre mentionnant que "Local Trust Force" est "Non connecté".

Cliquez sur « Afficher plus d'informations » ou « Lancer le test de configuration de mon poste ».

Se préparer à répondre > Tester la configuration de mon poste

**✖ Etat de Mon Assistant Marchés Publics : Non connecté**  
 Cette fonctionnalité nécessite l'installation et l'exécution sur votre poste de l'application Mon Assistant Marchés Publics.  
 Afficher plus d'informations

**Test de la configuration de votre poste**

Cette page de diagnostic permet de vérifier simplement les pré-requis suivants pour l'ouverture d'un pli électronique :

- › Système d'exploitation
- › Version de l'environnement présent
- › Accès au magasin de certificats
- › Version du navigateur Web
- › Communication avec le serveur

Lancer le test de configuration de mon poste

← Retour

Mentions légales | Conditions d'utilisation | Pré-requis techniques

3

Une nouvelle fenêtre s'ouvre. Dérouler les onglets Cas 1 et Cas 2.  
**S'il s'agit d'une première installation, vous êtes dans le Cas 1.**  
 Vous devez cocher le téléchargement correspondant à l'univers informatique utilisé par votre entité.

Demande de validation

**i** Cette fonctionnalité nécessite l'installation et l'exécution sur votre poste de l'application Mon Assistant Marchés Publics. Selon votre cas, veuillez suivre les indications ci-dessous afin de télécharger, installer, et exécuter l'application sur votre poste.

**➤ Cas 1 : vous n'avez pas encore téléchargé l'application Mon Assistant Marchés Publics**

L'application Mon Assistant Marchés Publics doit être téléchargée et installée sur votre poste utilisateur :

- ☒ Télécharger l'application Mon Assistant Marchés Publics pour Windows
- ☐ Télécharger l'application Mon Assistant Marchés Publics pour macOS
- ☐ Télécharger l'application Mon Assistant Marchés Publics pour Linux

Une fois l'installation de l'application terminée, cette dernière est automatiquement exécutée et prête à l'utilisation. Sur la page Web sur laquelle vous vous trouviez, l'état de Mon Assistant Marchés Publics doit désormais être : **Connecté**

**➤ Cas 2 : vous avez déjà téléchargé et installé l'application Mon Assistant Marchés Publics**

Si l'application Mon Assistant Marchés Publics a déjà été téléchargée et installée sur votre poste utilisateur, et que son état affiché sur cette plateforme est **Non connecté**, veuillez vous assurer que celle-ci est actuellement en cours d'exécution.

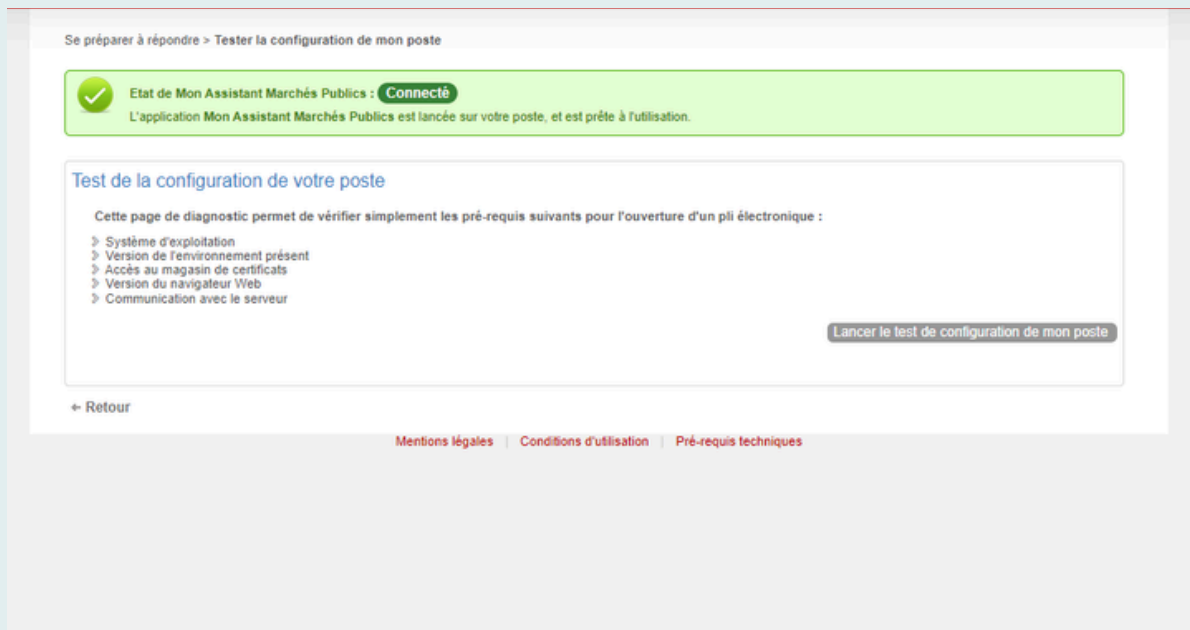
Pour cela, double-cliquez sur le fichier que vous aviez téléchargé au moment de l'installation de l'application. Sur la page de cette plateforme sur laquelle vous vous trouviez, l'état de Mon Assistant Marchés Publics doit désormais être : **Connecté**

Si vous ne retrouvez pas ce fichier, ou si malgré cette manipulation l'état affiché sur cette plateforme demeure **Non connecté**, merci de réinstaller l'application en suivant les instructions décrites dans le Cas 1 ci-dessus.

Fermer

4

L'application s'est installée sur votre bureau et vous y trouverez le raccourci. Lorsque l'application est installée la fenêtre ci-dessous s'affiche avec un message vert.



5

**Si vous vous trouvez dans le Cas 2**, à savoir que vous avez déjà téléchargé une première fois l'application mais que le message est en rouge, vous devez cliquer sur le raccourci de l'application "Local Trust Force" déjà installé sur votre poste et qui se trouve sur le bureau de votre ordinateur.



6

L'application se lancera toute seule et le message passera du rouge au vert.

Se préparer à répondre > Tester la configuration de mon poste



Etat de Mon Assistant Marchés Publics : **Connecté**

L'application Mon Assistant Marchés Publics est lancée sur votre poste, et est prête à l'utilisation.

#### Test de la configuration de votre poste

Cette page de diagnostic permet de vérifier simplement les pré-requis suivants pour l'ouverture d'un pli électronique :

- Système d'exploitation
- Version de l'environnement présent
- Accès au magasin de certificats
- Version du navigateur Web
- Communication avec le serveur

Lancer le test de configuration de mon poste

← Retour

[Mentions légales](#) | [Conditions d'utilisation](#) | [Pré-requis techniques](#)

**LOCAL TRUST FORCE** (Fondons Rapides de Confiance Electronique, ex: UADP)  
Donnez une force probante à vos documents  
ATEXO - Version 1.7.0-RC18 - [Mentions légales](#)

Accueil

**Applications critiques - Marchés publics**  
Applications et outils locaux

Signature électronique avec certificat numérique

**Autres applications**  
Applications et outils locaux

Signature scannée  
Signature à la volée

**Traitements distants**  
Traitements lancés par le Profil acheteur

Test de la configuration utilisateur  
Début : 08/12/2025 - 16:13:01  
Fin : 08/12/2025 - 16:13:05

**Configuration**  
Configuration des paramètres de réseau et de signature

Paramètres de signature  
Paramètres du proxy

**Test de la configuration Utilisateur**  
Date de lancement de ce traitement : 08/12/2025 - 16:13:01









**Analyse des prérequis techniques**

Prérequis	Résultat
Système d'exploitation	Windows 11
LOCAL TRUST FORCE	Installé
Accès au magasin de certificats	Magasin accessible
Version du navigateur Web	Firefox 140.0.0
Communication avec le serveur distant	Communication établie

**Résultat**  
La configuration de ce poste Utilisateur respecte les prérequis techniques de la plateforme.

TERMINER ET FERMER

## SUIVEZ LES GUIDES !

-  **Vider le cache de son navigateur**
-  **Paramétrer le compte de votre entité**
-  **Paramétrer votre compte personnel**
-  **Installer l'application Local Trust Force**
-  **Générer une Bi-Clé de chiffrement**
-  **Mettre en ligne une consultation ouverte**
-  **Mettre en ligne une consultation restreinte** (refonte en cours)
-  **Ouverture des offres et données essentielles** (refonte en cours)
-  **Utiliser la messagerie sécurisée** (refonte en cours)
-  **Créer une suite ou phase de négociation** (refonte en cours)
-  **Créer et envoyer un avis de marché JAL BOAMP** (refonte en cours)
-  **Ajout d'un dépôt de pli** (refonte en cours)
-  **eForms 16 Avis de publicité** (refonte en cours)
-  **La signature électronique** (refonte en cours)
-  **eForms 29 Avis d'attribution** (refonte en cours)
-  **Le Document Unique de Marché Européen (DUME)**

## BESOIN DE PLUS D'AIDE ?

- Tous les guides d'Alsace Marchés Publics sont téléchargeables sur <https://www.alsacemarchespublics.eu/aide>.
- Contactez notre équipe du lundi au vendredi, de 9h à 12h et de 14h à 17h, au 03 69 49 39 10 ou par e-mail à [contact@alsacemarchespublics.eu](mailto:contact@alsacemarchespublics.eu).



Pour une expérience optimale, il est conseillé d'utiliser Firefox ou Chrome comme navigateurs. Pensez également à vider le cache de votre navigateur après chaque mise à jour de la plateforme. La marche à suivre est décrite dans le guide N°1.